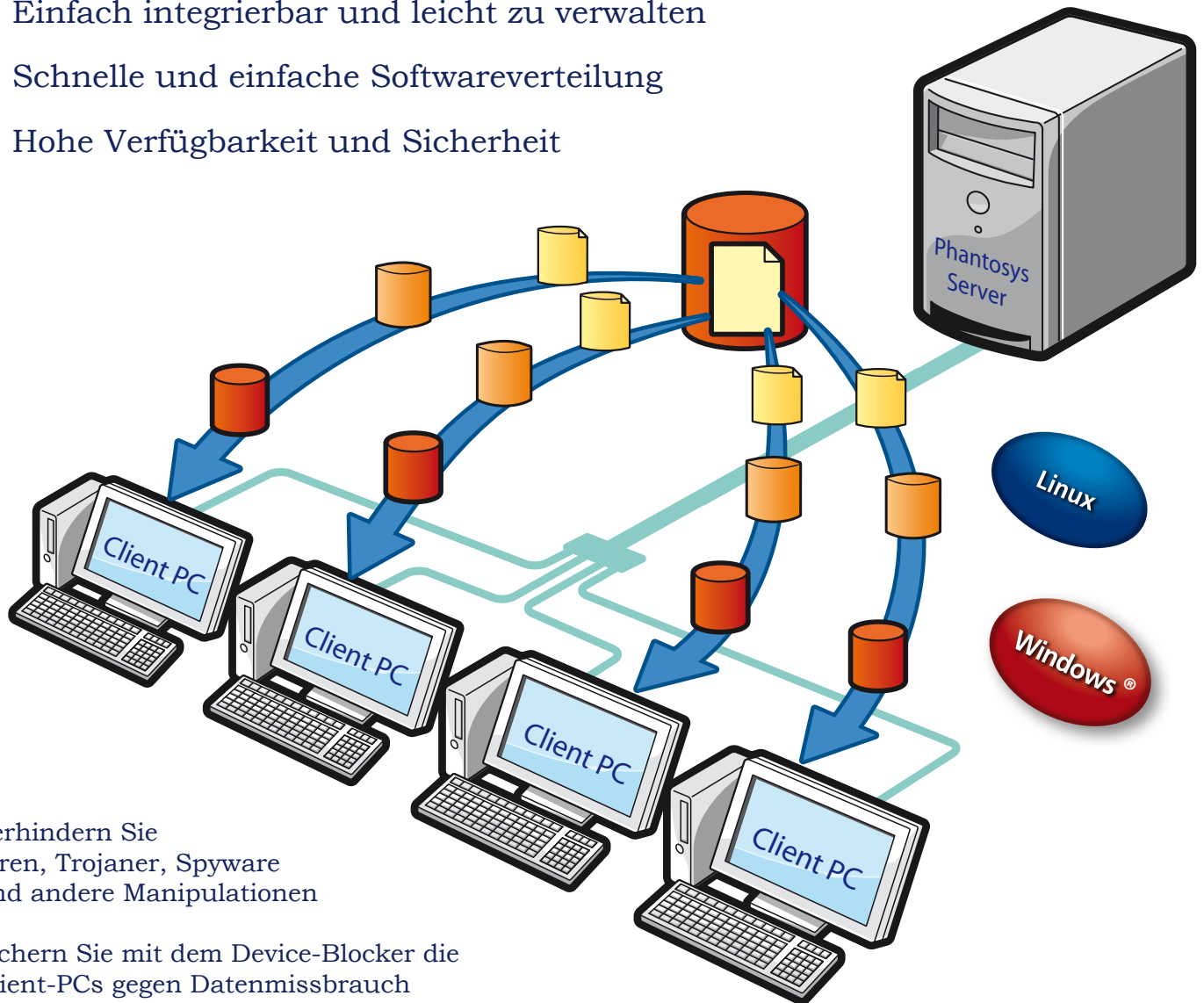


Das Thin-Client-System mit 100% PC-Power

- Selbstheilende PCs durch ein mehrstufiges Recoverysystem
- Einfach integrierbar und leicht zu verwalten
- Schnelle und einfache Softwareverteilung
- Hohe Verfügbarkeit und Sicherheit



Verhindern Sie Viren, Trojaner, Spyware und andere Manipulationen

Sichern Sie mit dem Device-Blocker die Client-PCs gegen Datenmissbrauch

Managen Sie den PC-Pool wie einen einzelnen PC

Erhöhen Sie die Ausfallsicherheit und Performance durch Redundanz und Load-Balancing

Konfigurieren Sie zentral die individuellen Netzwerkeinstellungen der Client-PCs

Binden Sie die Client-PCs automatisch in die Domäne ein

Verwalten Sie mehrere Computernamen pro Client-PC, um mehrere Domain-Anmeldungen zu ermöglichen

PHANTOSYS

PCs phantastisch managen

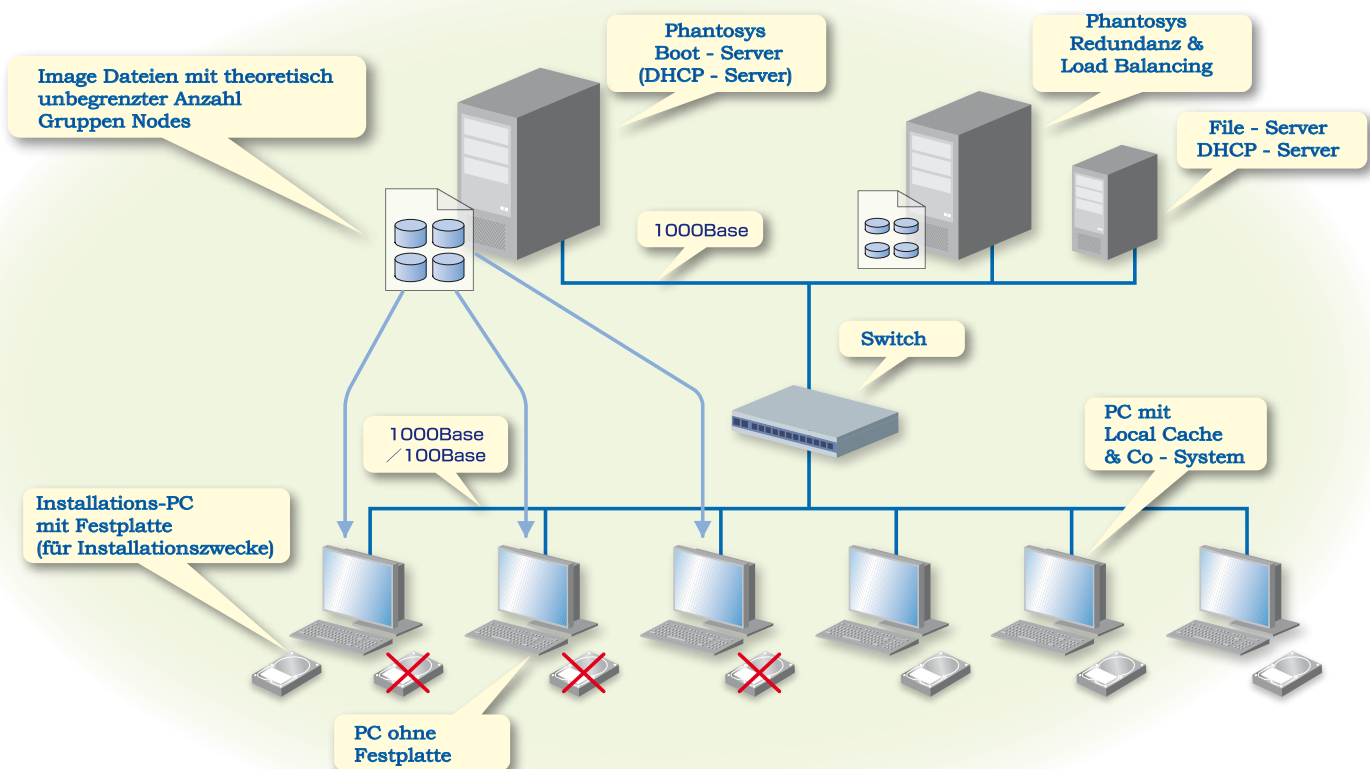
Das ultimative und kostengünstige Managementsystem zur zentralen Verwaltung der lokalen Systemumgebungen

Phantosys ist ein **Desktop-Streaming-System**. Ein oder mehrere Phantosys-Server verwalten die lokalen Systemumgebungen der Client-PCs eines oder mehrerer PC-Pools. Die Client-PCs werden über PXE-Boot mit dem Phantosys Server verbunden. Dabei stellt der Phantosys-Server den Client-PCs **virtuelle Festplatten** für die Betriebssysteme und die Anwendungen zur Verfügung.

Die Client-PCs benötigen keine lokalen Festplatten. Sie arbeiten die Programme wie klassische Stand-Alone-PCs ab. Jedoch die Festplattendaten werden entsprechend dem Bedarf über das Netzwerk übertragen (gestreamt). Durch diese Technologie gibt es keine Einschränkungen in der System- und Softwarekompatibilität gegenüber Stand-Alone-PCs.

Durch die zentrale Verwaltung der Client Systemumgebungen am Phantosys Server brauchen Software- Installationen und Updates nur einmal pro Clientgruppe durchgeführt zu werden. Die Installationen können im laufenden Betrieb ausgeführt werden.

Dank des integrierten Recovery-Systems und der Server Redundanz kann eine maximale Verfügbarkeit der Client - PCs gewährleistet werden. Phantosys ist für PC-Pools mit 15 bis 30 Client PCs genauso geeignet wie für Netzwerke mit mehreren hundert Client-PCs.



Das Thin-Client-System der Zukunft

Sowohl IT-Verantwortliche als auch IT-Dienstleister sind immer auf der Suche nach effektiven und einfachen Lösungen für die Verwaltung und Wartung der IT-Umgebung. Sie müssen den reibungslosen Betrieb einer großen Anzahl von PCs in Firmen, Bildungs- und Verwaltungseinrichtungen, Internet-Cafes, Hotels, medizinischen Einrichtungen u.a. gewährleisten.

Ziel ist es, die Kosten zu senken, ohne die Qualität für die Nutzer zu vernachlässigen. Phantosys ist die beste Wahl, um diesen Anforderungen an Kosten und Qualität gerecht zu werden.

Bootmenü

Die Client-PCs werden über PXE-Boot mit dem Phantosys-Server verbunden und erhalten die Informationen, welche Images gestartet werden können. Im einfachsten Fall wird ein verpflichtendes Image gestartet.

Redundanz & Load Balancing / Prof , Atum

Redundanz: Phantosys kann mehrere Server verwalten, um bei einem Serverausfall automatisch auf einen anderen auszuweichen. Die Server können untereinander abgeglichen werden.

Load Balancing: Die Client-PCs melden sich immer abwechselnd an den Phantosys-Servern an, so dass eine gleichmäßige Belastung der Server erfolgt.

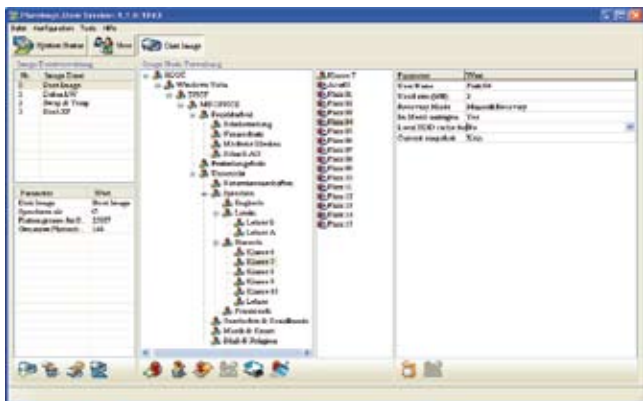


PHANTOSYS

PCs phantastisch managen

Image Verwaltung

- Konventionelle Terminalsysteme stellen jedem Client mit hohem Ressourcenaufwand ein Image File zur Verfügung. Mit Phantosys können alle Clients auf ein und dieselbe Image Datei zugreifen. Jede Image Datei kann mehrere Gruppen-Nodes mit unterschiedlichen Systemumgebungen enthalten.
- Für Änderungen und Updates muss der konventionelle Terminalbetrieb beendet werden. Mit Phantosys können neue Gruppen-Nodes parallel zum laufenden Betrieb erstellt und freigegeben werden. Sobald eine Gruppen-Node auf dem Phantosys-Server freigegeben wurde, kann sie von allen autorisierten Clients genutzt werden.
- Ausgangspunkt für die Erstellung einer Gruppen-Node ist ein Master-Client. Alle während einer Computersitzung vorgenommenen Änderungen werden in einem individuellen User-Speicherbereich (**User-Cache**) auf dem Phantosys-Server abgelegt. Um diese Änderungen für alle Clients zur Verfügung zu stellen, wird eine neue Gruppen-Node erstellt. Der User-Cache des Master-Clients wird mit der Ausgangs-Gruppen-Node zusammengeführt. So entsteht im Handumdrehen eine neue Gruppen-Node. Dieses Verfahren ermöglicht es Updates kurzfristig und schnell für alle PCs zu installieren.
- Die Gruppen-Nodes können auch für Client-PCs mit unterschiedlichen Chipsätzen konfiguriert werden.



Datenwiederherstellung

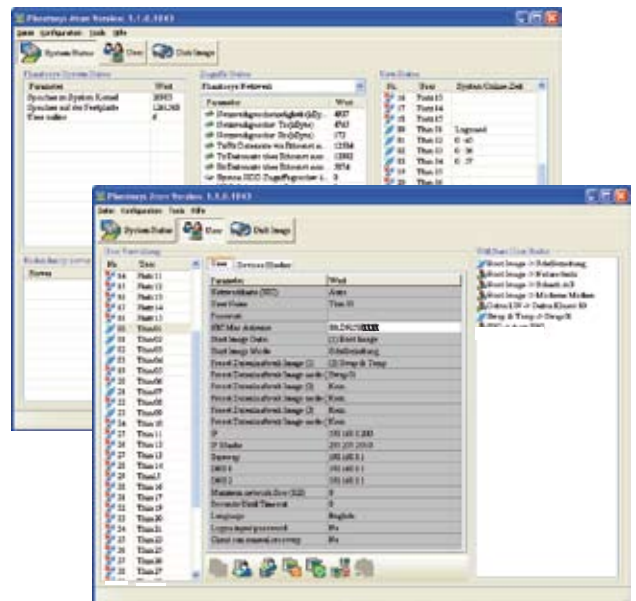
- **Automatische Datenwiederherstellung:** Löscht den User Cache bei jedem neuen Bootvorgang, um die Systemdaten vor Manipulationen zu schützen.
- **Manuelle Datenwiederherstellung:** Erlaubt das dauerhafte Ändern der Systemdaten. Im Problemfall kann jedoch der Ausgangszustand in kürzester Zeit wieder hergestellt werden.
- **Snapshots** können beliebig oft die individuellen Systemdaten speichern, um sie im Fehlerfall wieder herzustellen.

Sicherheitsfunktionen

- **Device Blocker:** Lokale Ein- und Ausgabegeräte können pro Client-PC zentral gesperrt werden, um einen internen Datenklau zu verhindern (Atum). USB, FDD, IDE, DVD, 1394, Tape, MTD, serielle Ports
- Sperren der Management-Konsole durch Entfernen eines USB-Keys oder durch ein Passwort.
- Nutzung unterschiedlicher Administratorzugänge
- Passwortgeschützter Client-Bootvorgang möglich

Management-Funktionen

- Die virtuelle Festplatte eines Client-PCs kann auf dem Phantosys-Server gemountet werden, so dass der Administrator jede virtuelle Festplatte am Server ohne Client-PC bearbeiten kann.
- Virtuelle Festplatten können individuell oder automatisch defragmentiert werden.
- Netzwerkeinstellungen der Client-PCs können zentral verwaltet werden.
- Client-PCs können über WOL eingeschaltet, heruntergefahren oder neu gestartet werden.
- Die Leistungsparameter der Server-Festplatte und des Netzwerkes werden in Echtzeit angezeigt.
- Die Anzahl der Client-PCs, die gleichzeitig eine Node starten dürfen, kann begrenzt werden, um eventuelle Lizenzverletzungen zu vermeiden.
- Die Client PCs können automatisch in eine Domain eingebunden werden. Verwalten Sie mehrere Computernamen pro Client-PC, um mehrere Domain-Anmeldungen zu ermöglichen..



Local Cache

Der benötigte User-Cache kann für bestimmte Anwendungen, wie **CAD** oder **Videobearbeitung** sehr groß werden. Um eine Überlastung des Netzwerkes zu vermeiden, kann der User-Cache auf einer lokalen Festplatte gespeichert werden. Dieser lokale User-Cache ist vor Manipulationen geschützt und kann ohne Verbindung zum Phantosys-Server nicht rekonstruiert werden. Zusätzlich kann auf der Festplatte ein lokales System installiert werden, das bei Netzwerkausfall als Havarielösung genutzt werden kann.

Anwendungsbeispiele

- Bildungseinrichtungen:** Einfache, sichere Verwaltung **vielfältiger Systemumgebungen**
- Forschung/Entwicklung:** Schutz vor internem **Datenklau**
- Internet Cafés:** Einfache Updates, **fehlerresistent**
- Hotel-PCs:** **Vielsprachige** Systemumgebungen
- Kiosk-Terminals:** **Manipulationsicher**

PHANTOSYS

PCs phantastisch managen

Funktionen

		Phantosys		
		Lite	Professional	Atum
Funktion	Anzahl Nodes	42 Nodes	ohne Einschränkung	ohne Einschränkung
	Anzahl Layer	4 Layer	ohne Einschränkung	ohne Einschränkung
	Anzahl Image Files	2	4	4
	Redundanz	○	×	×
	Load Balancing	○	×	×
	Local Cache	×	×	×
	Domain Einbindung	×	×	×
	Device Blocker	○	○	×
	Snapshots	4 pro Client	beliebig oft	beliebig oft
	Anzahl Server	1	max. 9	max. 9

Systemvoraussetzungen

	Parameter	Anforderungen
Server	CPU: Arbeitsspeicher: benötigter Festplattenspeicher: Netzwerkkarte: Betriebssystem: USB Ports: CD-Rom Laufwerk:	Pentium D 3.0 GHz oder höher ¹ 2GB oder mehr (3GB empfohlen) SATA-Festplatte (SAS empfohlen) 1000 BaseTX (mehrere Karten werden unterstützt) Windows Server 2003 (32bit) oder Windows XP Professional SP2 mindestens 3 freie USB Ports zur Installation
Client-PC	CPU: Arbeitsspeicher: benötigter Festplattenspeicher: Netzwerkkarte: Betriebssystem: CD-Rom Laufwerk: Netzwerkstandard:	mindestens Intel Celeron 2.0 GHz mindestens 512MB (Vista benötigt 1,5 GB) a) für Installationszwecke (Master Client) b) für Local Cache ² 1000 BaseTX / 100 BaseTX Windows XP Professional SP2/3, Windows Vista Business, Windows Vista Enterprise, Linux ³ zur Installation PXE 2.0 oder höher ⁴
Netzwerk	Serveranschluss: Clientanschluss: HUB: Protokoll: Server:	1000 BaseTX 1000 oder 100 BaseTX ⁵ nicht managebarer Switch ⁶ EDSC-Protokoll (Electronic Disk Sector Kommunikation), TCP/IP DHCP Server erforderlich (in Phantosys integriert)

1: Je nach Anzahl der Clients höhere Leistung empfohlen

2: Die letzte Partition wird für Local Cache verwendet

3: Recovery Versionen werden nicht unterstützt

4: Um die Fernsteuerung zu nutzen, muss Wake-On-LAN eingestellt sein

5: Für 1000 BaseTX wird ein Cat6 Kabel benötigt

6: Managebare Switches müssen individuell konfiguriert werden

Distributor:

COPAC Computersysteme Stendal GmbH

Adresse

39576 Stendal
Lüderitzer Str. 61
Deutschland

Telefon

+49 3931 69570

Fax

+49 3931 695722

email

phantosys@altmarknet.de

© 2009 AltmarkNet GmbH. All rights reserved.
Änderungen vorbehalten.

Windows ist ein eingetragenes Markenzeichen der Microsoft Corporation
Phantosys ist ein eingetragenes Markenzeichen der Argtek Communication Inc.



K+B expert
KAPPENBERGER + BRAUN

ELEKTRO-TECHNIK • FACHMARKT • www.k-b.de
Ihr Fachhändler