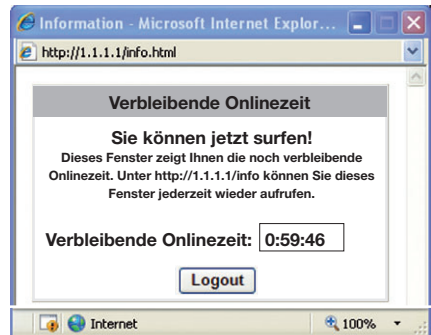
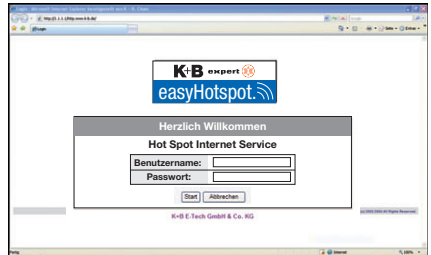
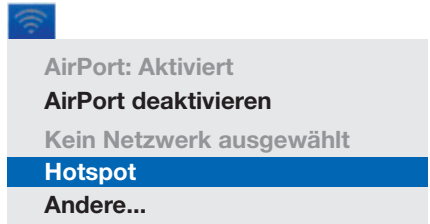
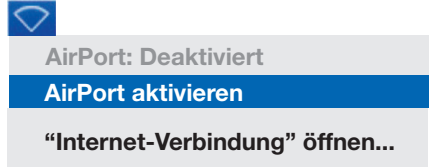




Hotspot-Zugang mit Apple Mac OS X

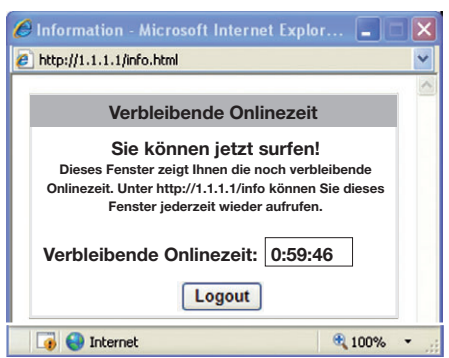
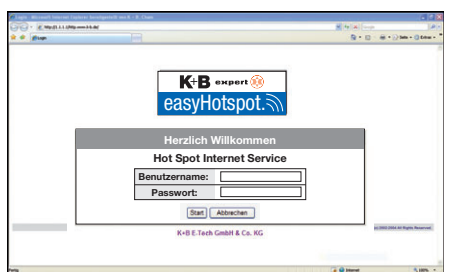
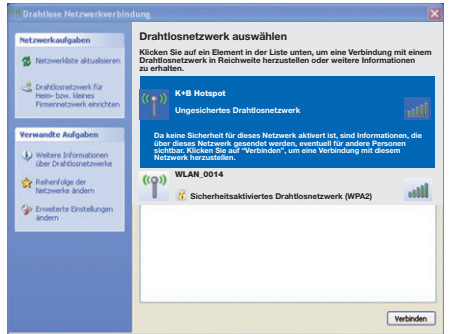
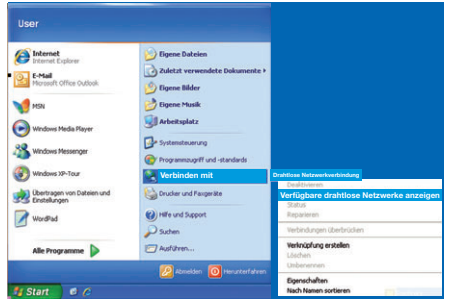
- 1 Klicken Sie auf das Air-Port-Symbol in der Menüleiste und wählen Sie "AirPort aktivieren" aus.
- 2 Klicken Sie auf das AirPort-Symbol in der Menüleiste und wählen Sie das WLAN-Netz des Hotspots aus (der Name ist auf dem Ticket mit den Zugangsdaten unter "ESSID" vermerkt). Das AirPort-Symbol zeigt nun die Empfangsstärke.
- 3 Starten Sie den Browser Ihrer Wahl (Safari, Firefox, Internet Explorer,...) und geben Sie nach Aufforderung die Zugangsdaten, wie auf dem Ticket ersichtlich, ein.
- 4 Sie können jederzeit Ihre noch verbleibende Onlinezeit über die Web-Adresse, die auf dem Ticket aufgedruckt ist, abrufen.





Hotspot-Zugang mit Microsoft Windows XP / Vista

- 1 Schalten Sie die drahtlose Netzwerkverbindung ein (siehe Handbuch des Computerherstellers bzw. in der Windows Hilfe).
- 2 Klicken Sie auf "Start" und dann auf "Verbinden mit". Klicken Sie mit der rechten Maustaste auf "Drahtlose Netzwerkverbindung" und dann auf "Verfügbare drahtlose Netzwerke anzeigen".
- 3 Wählen Sie das WLAN-Netz des Hotspots aus (der Name ist auf dem Ticket mit den Zugangsdaten unter "ESSID" vermerkt) und klicken Sie auf "Verbinden".
- 4 Starten Sie den Browser Ihrer Wahl (Firefox, Internet Explorer, ...) und geben Sie nach Aufforderung die Zugangsdaten, wie auf dem Ticket ersichtlich, ein.
- 5 Nach der Anmeldung erscheint ein Popup-Fenster, daß Ihnen die noch verbleibende Onlinezeit anzeigt.





Hotspot access with Apple Mac OS X

1 Click the "AirPort" symbol in the menubar und select "Activate AirPort".

2 Click on the "AirPort" symbol in the menubar and select the wireless hotspot network (the network name "ESSID" is listed on the voucher). The "AirPort" symbol will then show the signal strength.

3 Start a browser of your choice, e.g. Firefox or Internet Explorer. Use your username and password (printed on voucher) to login.

4 You can check your remaining online time using the web address that printed on your ticket at any time.



AirPort: Deaktiviert

AirPort aktivieren

"Internet-Verbindung" öffnen...



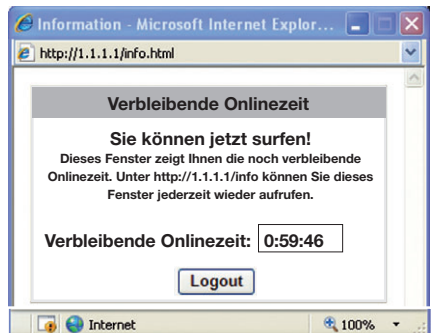
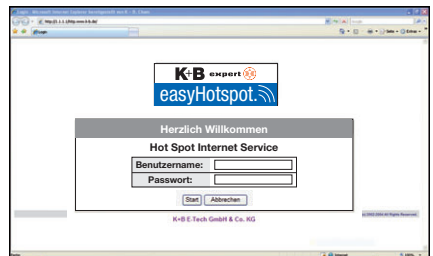
AirPort: Aktiviert

AirPort deaktivieren

Kein Netzwerk ausgewählt

Hotspot

Andere...





Hotspot access with Microsoft Windows XP / Vista

- 1 Activate your wireless connection (look into the manual of the computer vendor or use the integrated Windows help).
- 2 Click "Start" and select "Connect to". Right-click on "Wireless Connection" and select "Show available wireless networks".
- 3 Select the wireless hotspot network (the network name "ESSID" is listed on the voucher). Click "Connect" to establish a connection.
- 4 Start a browser of your choice, e.g. Firefox or Internet Explorer. Use your username and password (printed on voucher) to login.
- 5 You can check your remaining online time using the web address that printed on your ticket at any time.

